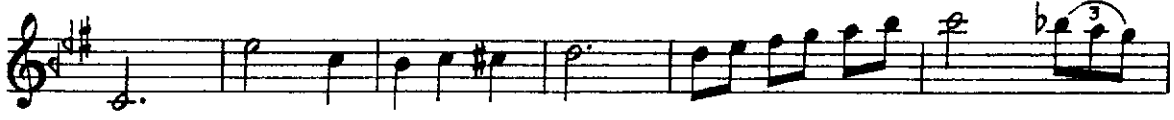


SEGÂH ŞARKI

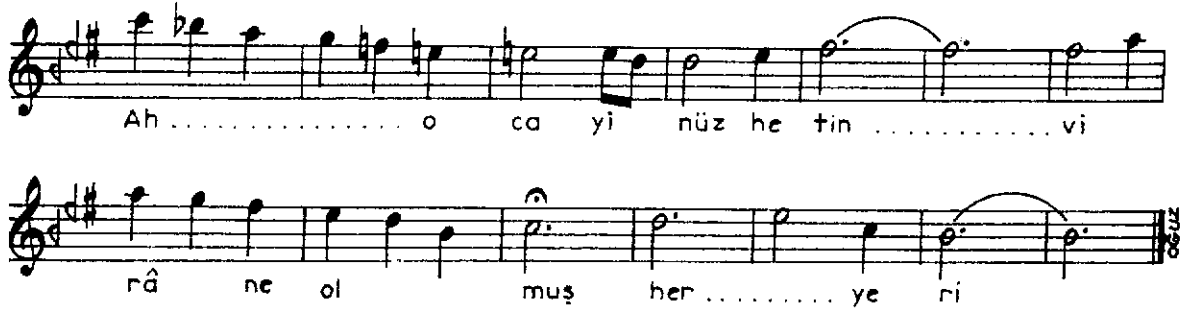
Hazan

USÛLÜ : Semâî

BESTE : Yesârî Âsım
ARSOY



SEGÂH ŞARKI'nin devâmı



GÜLŞEN-İ AŞKIN HAZÂNA ERMİŞ ARTIK GÜLLERİ
GAMLA UÇMUŞ ÂSİYÂNINDAN SAFÂ BÜLBÜLLERİ
BİR YEGÂNE BAĞ-I VUSLATGÂH İKEN EHL-İ DİLE
ÂH O CÂY-İ NÜZHETİN VÎRÂNE OLMUŞ HER YERİ